

COOPERATION REGIONALE OCCITANIE

AGENT DE MAITRISE TERRITORIAL CONCOURS INTERNE SESSION 2017

SPECIALITE Techniques de la communication et des activités artistiques

Jeudi 26 janvier 2017

Epreuve écrite consistant en la résolution d'un cas pratique exposé dans un dossier portant sur les problèmes susceptibles d'être rencontrés par un agent de maîtrise territoriale dans l'exercice de ses fonctions, au sein de la spécialité au titre de laquelle le candidat concourt.

Durée : 2 heures

Coefficient : 3

A LIRE ATTENTIVEMENT AVANT DE TRAITER LE SUJET

Ce sujet comporte 10 pages.

Vous devez composer directement sur le sujet et rendre l'ensemble des pages avec la copie.

- ✦ Vous ne devez faire apparaître aucun signe distinctif dans votre copie, ni votre nom ou un nom fictif, ni signature ou paraphe.
- ✦ Aucune référence (nom de collectivité, nom de personne, ...) autre que celles figurant le cas échéant sur le sujet ou dans le dossier ne doit apparaître dans votre copie.
- ✦ Les feuilles de brouillon ne seront en aucun cas prises en compte.
- ✦ Seul l'usage d'un stylo à encre soit noire, soit bleue est autorisé. L'utilisation d'une autre couleur pour écrire ou pour souligner sera considérée comme un signe distinctif, de même que l'utilisation d'un surligneur.
- ✦ L'utilisation d'une calculatrice de fonctionnement autonome et sans imprimante est autorisée.
- ✦ Le non-respect des règles ci-dessus peut entraîner l'annulation de la copie par le jury.

SUJET

Agent de maîtrise dans la commune de Festiville, vous travaillez au sein de la Direction Vie Locale en charge de l'organisation de manifestations municipales.

On vous demande d'organiser la journée des associations dans la salle municipale de la commune.

Cette manifestation doit permettre à 32 associations de présenter leurs activités.

Pour une question d'équité, chacune d'entre elles aura la même surface soit 9 m^2 ($3,00 \times 3,00$).

Le responsable du service met à votre disposition un stagiaire pour préparer cette manifestation.

Vous disposez des documents suivants :

- Annexe 1 : plan de la salle
- Annexe 2 : plan d'évacuation de la salle

QUESTION 1

(3 points)

En vous aidant de l'annexe 1 (Echelle 1/250) que vous complétez, dessinez les 32 stands en respectant les consignes suivantes :

- Respecter un couloir périphérique de 1,90 m mini sur la longueur de la salle et 2,50 m mini sur la largeur.
- Prévoir sur la longueur deux couloirs d'évacuation de 3,00 m mini qui permettent d'évacuer vers l'espace d'accueil et le parvis Nord.
- Prévoir sur la largeur un couloir d'évacuation de 1,90 m mini qui permet d'évacuer vers le parvis Est.

QUESTION 2

(1,5 points)

Sachant que cette salle des fêtes est composée d'un espace bar pouvant accueillir 58 personnes, d'un espace accueil pouvant accueillir 123 personnes et d'une salle pouvant accueillir 660 personnes, vous expliquez au stagiaire :

- La signification du terme « ERP ».
- A quel type principal et secondaire appartient cet ERP.
- Dans quelle catégorie cet ERP est classé.

QUESTION 3

(1 point)

Votre responsable hiérarchique vous demande d'organiser pour la semaine suivante une exposition d'œuvres d'artistes locaux. Vous est-il possible de l'organiser dans cette salle des fêtes et si oui à quelles conditions ?

QUESTION 4

(1,5 points)

En vous aidant de l'annexe N°2, vous indiquez au stagiaire le nombre :

- d'issues d'évacuations de secours :
- d'arrêt d'urgence :
- de poignée de désenfumage :
- de déclencheurs d'alarme incendie :
- d'extincteurs portatifs :

QUESTION 5

(2 points)

Le président d'une association présent sur la manifestation souhaite utiliser le bar pour vendre des sandwiches, des bouteilles d'eau, de jus de fruit, de la bière au verre et du café. Vous profitez de cette occasion pour expliquer au stagiaire qui vous accompagne les principales règles à respecter pour autoriser ce débit de boisson temporaire :

QUESTION 6

(1 point)

Lors de la mise en place des stands, une association vous interpelle car elle n'a pas de courant sur la prise laissée en attente. Après enquête, vous constatez que le problème vient d'un disjoncteur qu'il faut réarmer. Pour effectuer cette manipulation, quelle habilitation électrique devez-vous posséder ?

QUESTION 7

(1 point)

Le club de Théâtre vous demande de monter un petit décor intégré à la salle où se trouvent les visiteurs. Qu'allez-vous imposer en terme d'ignifugation des décors ?

QUESTION 8

(2 points)

Pour être certain d'attirer du monde, votre responsable vous demande de travailler sur la communication et de lui expliquer les éléments essentiels à une bonne communication.

QUESTION 9

(1,5 points)

Donnez 3 noms de formats d'images utilisés par les imprimeurs.

QUESTION 10

(4 points)

Pour une question d'organisation, c'est la commune, après concertation avec toutes les associations qui va installer tous les stands (paravents, affiches, tables chaises...). C'est également la commune qui organise pour les associations un petit déjeuner servi avant l'arrivée des visiteurs.

En échange les associations qui ont plus de 100 adhérents vont verser une somme symbolique correspondant à 10 % du nombre de leurs adhérents, et celles qui en ont entre 100 et 50, en verseront 15 %.

Pour les autres, ce sera gratuit.

10.1) Vous expliquez au stagiaire quelle est la condition à remplir pour qu'un agent public puisse collecter de l'argent.

10.2) Vous calculerez les sommes que vous devrez collecter auprès des associations concernées et complétez les colonnes 4 et 5 du tableau ci-dessous :

1	2	3	4	5
Associations	+ 100	- 100	Nombre d'adhérents	Somme à prélever
1		X	95	
3		X		7,80
7		X	56	8,40
12		X	76	
14	X		123	12,30
15		X		11,40
19		X	98	
21	X			12,40
22		X	88	
25		X		11,40
27	X		234	23,40
28	X		454	
29		X	57	
30	X			13,20
31	X		678	
TOTAL				275,60€

QUESTION 11

(1,5 points)

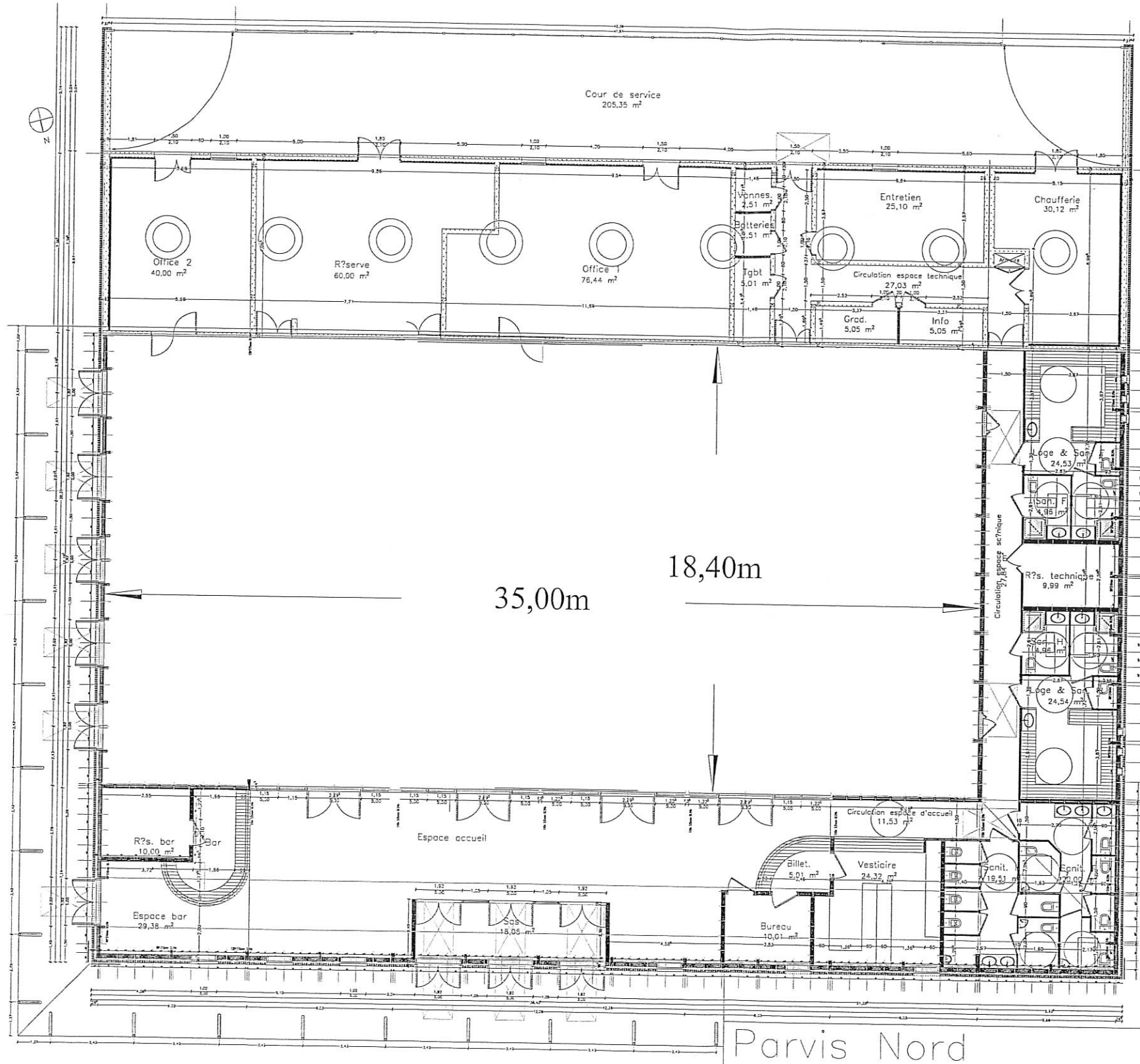
L'assistant de prévention de la commune passe dans la salle pendant que vous êtes sur un escabeau, occupé à régler les projecteurs fixés au mur à 3,00 mètres de hauteur. Il vous interpelle, vous demande d'arrêter et de vous rapprocher de votre responsable pour trouver un autre moyen d'accéder à ces projecteurs sous prétexte que l'escabeau utilisé n'est pas adapté.

11.1) Précisez si selon vous, l'agent de prévention est dans son rôle lorsqu'il vous interpelle.

11.2) Afin d'expliquer au stagiaire qui vous accompagne les missions des assistants de prévention, vous retranscrivez ci-dessous, de façon la plus précise possible, les missions de l'assistant de prévention.

Annexe N°1

Parvis Est



Parvis Nord

PLAN D'ÉVACUATION

SALLE DES FETES



INCENDIE



En cas d'incendie, gardez votre calme et donnez l'alerte. Prévenez le :

18 ou 112



Attaquez le foyer par la base au moyen des extincteurs sans prendre de risques.



Dans la chaleur et la fumée baissez-vous : l'air frais est près du sol.

ACCIDENT

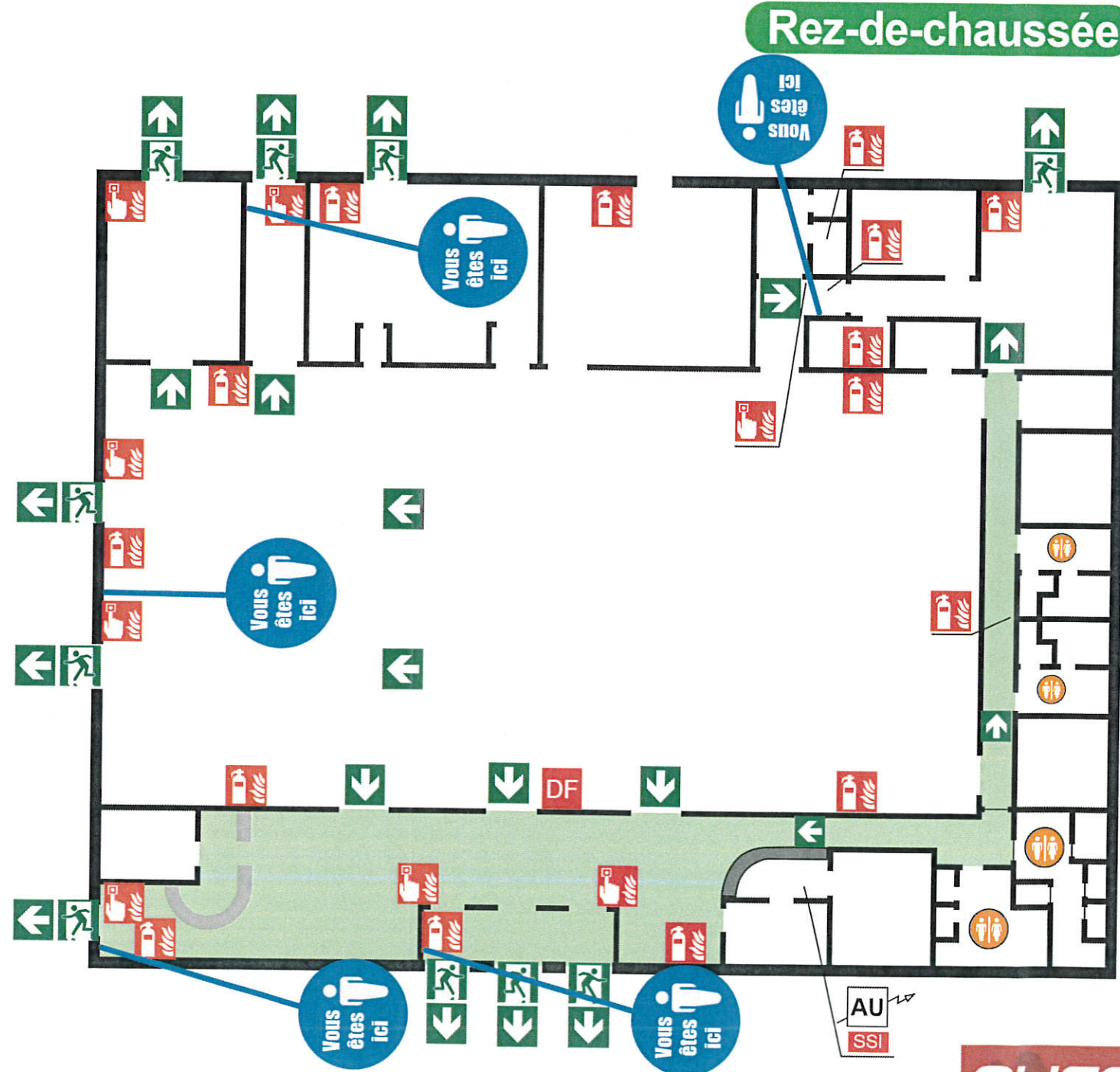


Appel d'urgence

- SAMU : **15**

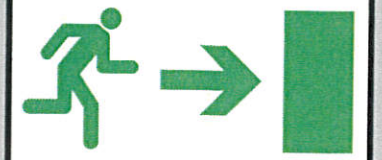
- POMPIERS :

18 ou 112



PUECH
PROTECTION INCENDIE

MIDI PYRENEES - LANQUEDOC ROUSSILLON
T. 05 61 85 88 88
F. 05 61 85 10 23
puech-ai@wanadoo.fr



EVACUATION



A l'audition du signal ou sur ordre d'un responsable, fermez les portes et les fenêtres.



Suivez les indications du guide ou dirigez-vous vers les sorties les plus proches.



N'utilisez pas les ascenseurs ou les charges s'ils existent. Si les escaliers sont envahis par la fumée, manifestez votre présence aux fenêtres.



Ne revenez pas en arrière sans y avoir été invité.

Validation date et signature :

Nouveau BAT

Commande : 5 PE A3 cadre alu

N° dossier : 103551
Date : 23/02/2014
Contact : M. PUECH

Merci de bien vouloir vérifier attentivement le BON A TIRER

NFX08-070

