

## LES AVANTAGES DE NOTRE ACCOMPAGNEMENT

- ◇ Un accompagnement **individualisé** pour répondre à vos besoins spécifiques.
- ◇ Des **méthodes éprouvées** permettant d'obtenir des résultats concrets.
- ◇ Des **consultants fonctionnaires territoriaux, formés et expérimentés**.
- ◇ Une connaissance experte des **enjeux du management et du pilotage des services publics locaux**.
- ◇ Une **transparence** dans nos activités et le respect de la **confidentialité** des données.



Scannez pour  
plus d'infos



© CDG 31. Tous droits réservés. [2024]. Toute exploitation commerciale est interdite.

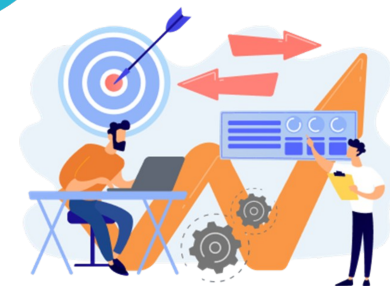
## CONSEIL EN ORGANISATION & POLITIQUE DE RÉMUNÉRATION

### *Pilotage de la Masse Salariale*



Analyser et qualifier  
les évolutions

Maîtriser les  
coûts



Piloter les ressources humaines



MISSION FACULTATIVE

## PRÉSENTATION DE LA MISSION

◇ Dans un **contexte économique** en perpétuelle évolution, la **maîtrise de la masse salariale est un enjeu fort** pour les structures publiques territoriales.

◇ Notre accompagnement vous permet d'**optimiser votre gestion des ressources humaines** tout en garantissant une **gestion rigoureuse de vos coûts salariaux**.

## OBJECTIFS DE LA MISSION

◇ **Réaliser un diagnostic** incluant une analyse prospective et prospective de la masse salariale.

◇ **Faciliter l'optimisation** des coûts à court, moyen et long terme.

◇ **Garantir le maintien de la qualité** des services publics.

◇ **Proposer un pilotage de la masse salariale intégrant les éléments de GPEC** propres à la collectivité ou l'établissement.

## LES MODALITÉS D'INTERVENTION : PARCOURS EN 4 TEMPS

1

### Définition des besoins

- ◇ Recueil de la demande et rédaction d'un projet d'accompagnement présenté à l'autorité territoriale.
- ◇ Validation de la démarche par l'organe délibérant et signature de la convention par l'autorité territoriale.

2

### Étude et restitution de l'analyse rétrospective

- ◇ Collecte et traitement des données.
- ◇ Analyse de la masse salariale de N-5 à N et de ses déterminants.
- ◇ Présentation du diagnostic.

3

### Prospective financière

- ◇ Recueil des orientations stratégiques RH et des priorités.
- ◇ Construction des scénarios selon les hypothèses.
- ◇ Scénarios de simulation et de projection.

4

### Présentation des résultats

- ◇ Restitution de l'étude auprès de l'autorité territoriale.



Forfait jour  
620€

### Tarification adaptée à la taille de l'organisation

Moins de 50 agents : entre 2 480€ et 3 100€

De 50 à 100 agents : entre 3 100€ et 4 340€

Plus de 100 agents : entre 4 340€ et 5 580€