



FOCUS RASSCT 2022

Les accidents de service (Emplois permanents)

Nombre d'accidents **2735** | **33,2%** Part sans arrêt de travail

Nombre de jours d'absence **159 452** | **1 952** Nombre d'agents arrêtés en moyenne

Nombre de jours par accident **58**

Filières	Hommes	Femmes	Ensemble	%
Administrative	18	120	138	5%
Animation	31	141	172	6%
Culturelle	13	18	31	1%
Incendie secours	0	0	0	
Médico-sociale	2	124	126	5%
Médico-technique	0	0	0	
Police municipale	35	14	49	2%
Sociale	16	280	296	11%
Sportive	15	10	25	1%
Technique	1085	813	1898	69%
Ensemble	1215	1520	2735	

Selon le genre

Femmes 55,6%

Hommes 44,4%

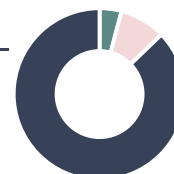


Selon la catégorie

Cat A 4,1%

Cat B 8,7%

Cat C 87,2%



Agents tous statuts confondus :

Taux d'absentéisme	Taux d'exposition	Taux de fréquence	Indice de gravité
0,8%	4,0%	4,9%	60,3

Les accidents de trajet (Emplois permanents)

Nombre d'accidents **393** | **37,4%** Part sans arrêt de travail

Nombre de jours d'absence **14 564** | **226** Nombre d'agents arrêtés en moyenne

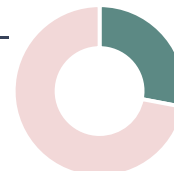
Nombre de jours par accident **37**

Filières	Hommes	Femmes	Ensemble	%
Administrative	18	78	96	24%
Animation	4	25	29	7%
Culturelle	4	12	16	4%
Incendie secours	0	0	0	
Médico-sociale	1	26	27	7%
Médico-technique	0	0	0	
Police municipale	1	0	1	0%
Sociale	1	45	46	12%
Sportive	1	1	2	1%
Technique	80	96	176	45%
Ensemble	110	283	393	

Selon le genre

Femmes 72,0%

Hommes 28,0%



Selon la catégorie

Cat A 13,0%

Cat B 13,7%

Cat C 73,3%



Agents tous statuts confondus :

Taux d'absentéisme	Taux d'exposition	Taux de fréquence	Indice de gravité
0,07%	0,4%	1,0%	24,5%

Les maladies professionnelles (Emplois permanents)

Nombre de maladies

293

Nombre de jours d'absence

50 643

Nombre de jours par maladie

173

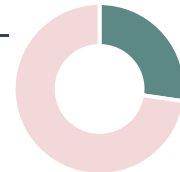
en moyenne

Filières	Femmes	Hommes	Ensemble	%
Administrative	17	1	18	6%
Animation	5	0	5	2%
Culturelle	1	0	1	0%
Incendie secours	0	0	0	
Médico-sociale	27	0	27	9%
Médico-technique	0	0	0	
Police municipale	1	0	1	0%
Sociale	35	0	35	12%
Sportive	0	1	1	0%
Technique	127	78	205	70%
Ensemble	213	80	293	

► Selon le genre

Femmes 72,7%

Hommes 27,3%

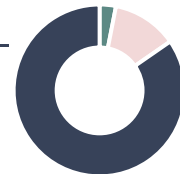


► Selon la catégorie

Cat A 3,1%

Cat B 12,3%

Cat C 84,6%



Agents tous statuts confondus :

Taux d'absentéisme

0,2%

Taux d'exposition

0,4%

Taux de fréquence

0,4%

Indice de gravité

184,9

Inaptitudes

Demandes de reclassement au cours de l'année

66

22,7%

suite à une inaptitude liée à un
accident de travail ou une maladie
professionnelle

Périodes de préparation au reclassement

53

77,3%

% des propositions acceptées

demandes

Demandes ou décisions prises liées à une inaptitude au cours de l'année

	Femmes	Hommes
Décision d'inaptitude définitive du fonctionnaire à son emploi, et à tout emploi, suite à l'avis du comité médical ou de la commission de réforme	110	32
Décisions d'accord d'aménagement d'horaire ou d'aménagement de poste de travail	108	39
Décisions d'accord de temps partiel thérapeutique recensées	670	267
Demande de reclassement suite à une inaptitude liée à d'autres facteurs	40	11
Demande de reclassement suite à une inaptitude liée à un accident du travail ou une maladie professionnelle	15	0
Mises en disponibilité d'office	87	39
Retraite pour invalidité	94	35
Licenciement pour inaptitude physique	10	0

Agents affectés à la prévention

Agents affectés à la prévention

1151

17,48

en ETPR

Assistants de prévention*

25

Médecins de prévention**

11,84

Conseillers de prévention*

58

Infirmiers**

5,64

ACFI*

4

Autres personnels*

664

*en nombre d'agents

**en ETPR

- Actions liées à la prévention

Nombre de jours de formation

7273

10 109 818 €
Dépenses liées à la prévention

Actions et dépenses de préventions	Montant en €	Nombre de jours	Coût moyen
Formation obligatoire des agents assistants et conseillers chargés de la mise en œuvre des actions de prévention	4 204 €	307	14 €
Formation obligatoire des membres du comité d'hygiène, de sécurité et des conditions de travail	4 820 €	51	95 €
Formation dans le cadre des habilitations	790 323 €	6915	114 €
Dépenses relatives aux interventions en matière de prévention et de sécurité (*)	1 308 782 €		
Dépenses correspondant aux mesures prises dans l'année pour l'amélioration des conditions de travail. Cet indicateur regroupe l'ensemble des frais liés à l'amélioration des conditions d'hygiène et de prévention (autres formations, investissements, Equipements de Protection Individuelle...)	8 001 689 €		

- Documents et démarches de prévention

Existence d'un document unique (DUERP)	28,9%
Existence d'un plan de prévention des risques psychosociaux	6,8%
Existence d'une démarche de prévention des TMS	7,8%
Existence d'une démarche de prévention des risques cancérogènes (CMR)	2,6%
Existence d'un registre de santé et de sécurité au travail	27%
Adhésion à un contrat d'assurance pour la gestion du risque maladie	70%

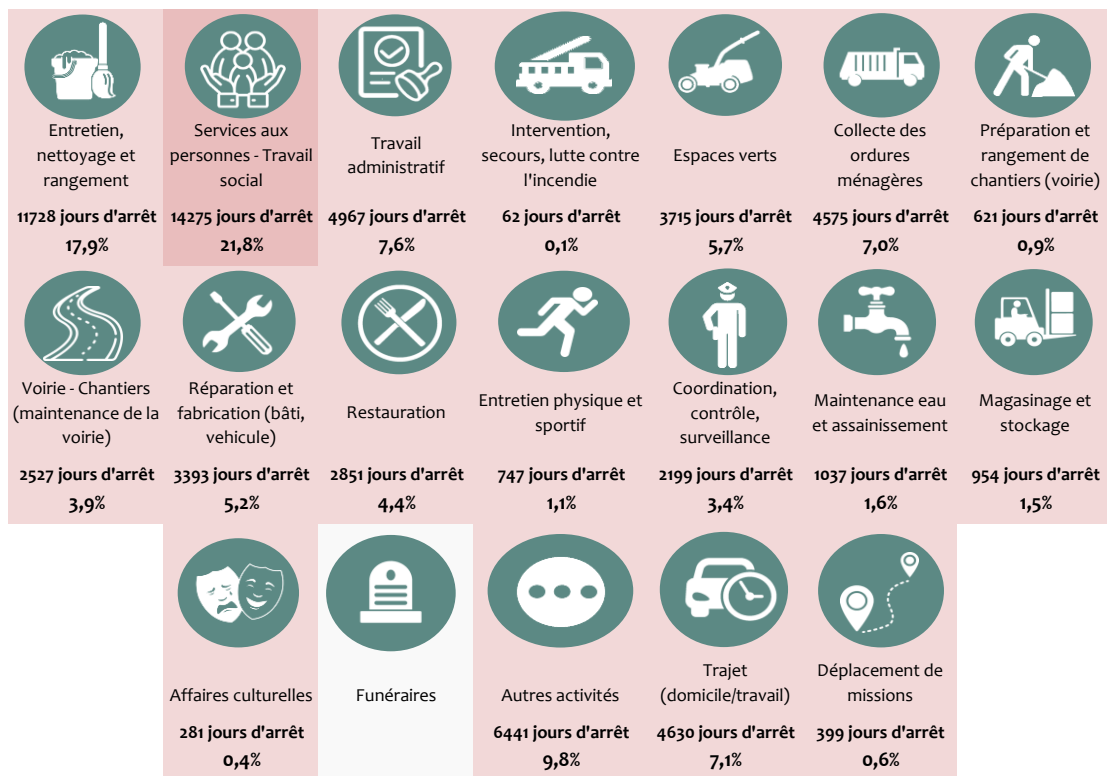
- Réunions statutaires

Nombre de réunions statutaires (CAP, CCP, CST)

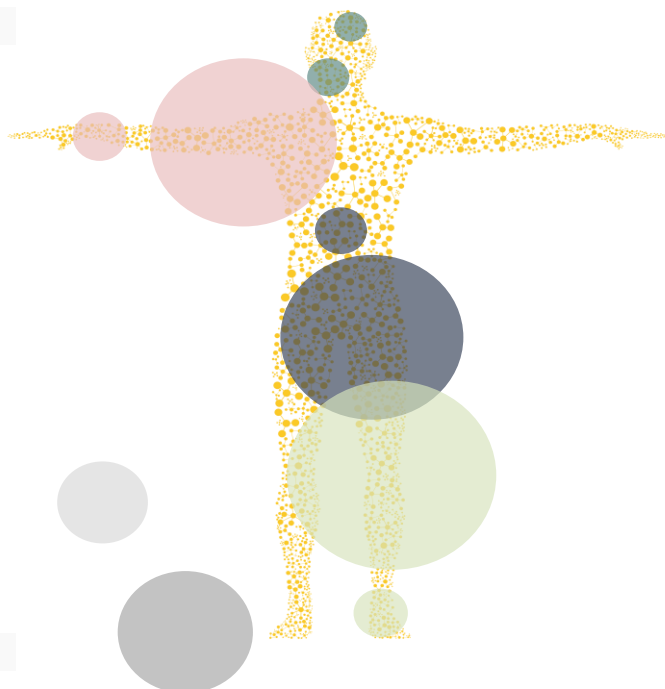
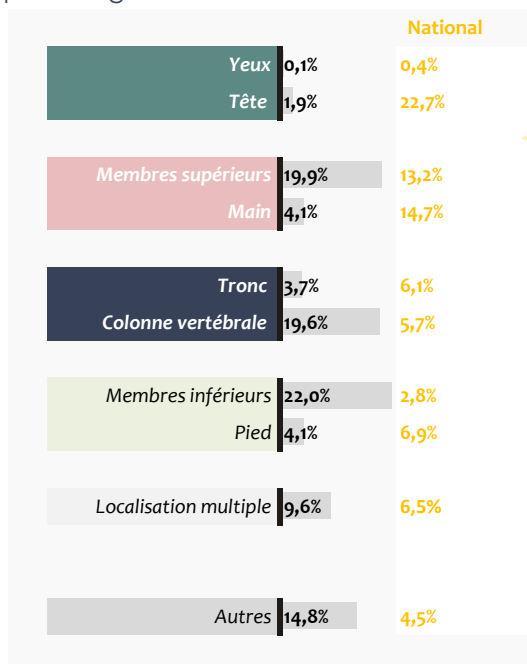
345

Accidents de travail par types d'activités, sièges et nature des lésions et les éléments matériels

Principaux types d'activités* exercées lors de l'accident de travail

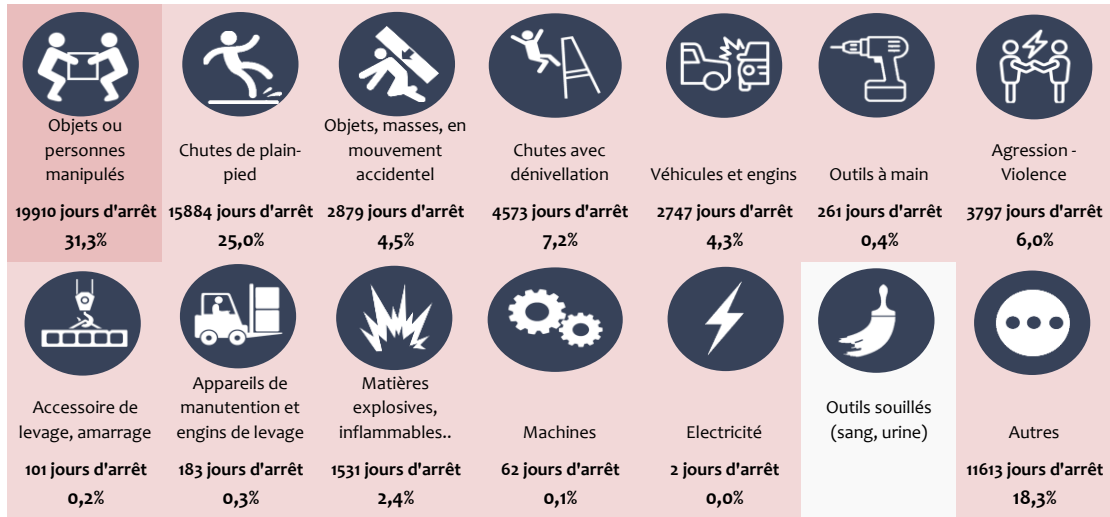


Principaux sièges de lésions des accidents de travail



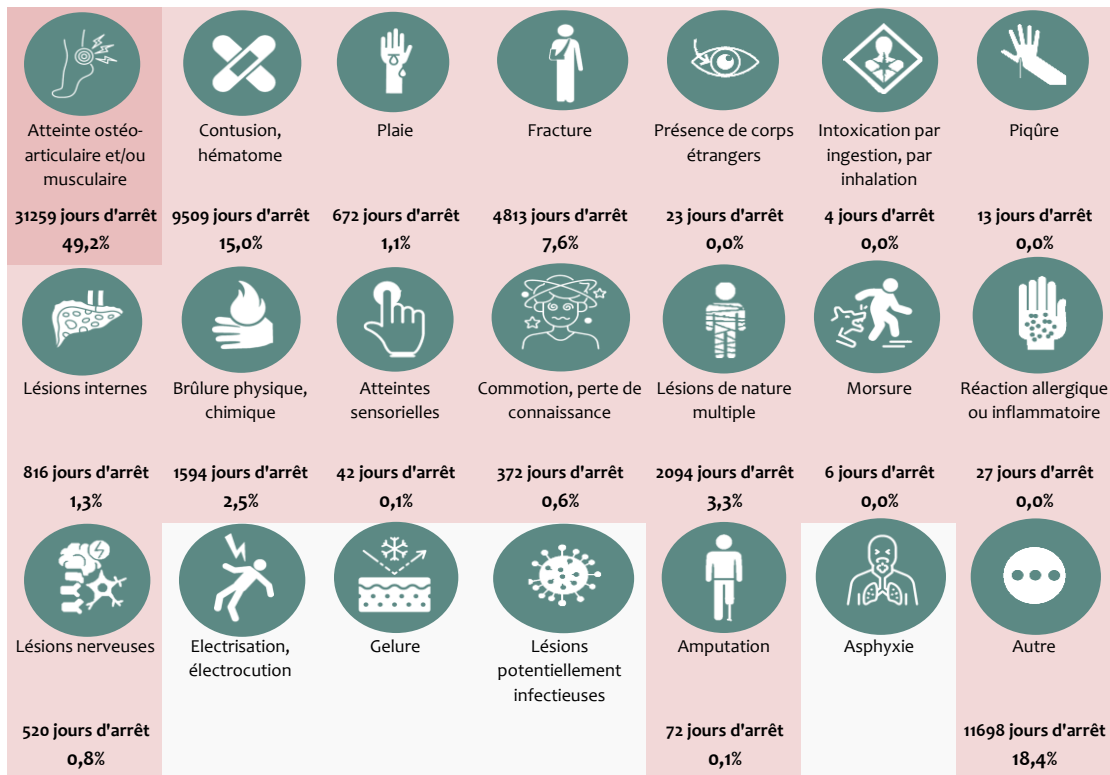
- Le siège principal de lésions des accidents de travail se situe aux membres inférieurs représentant 22% des jours d'arrêts liés aux accidents de travail.

Principaux éléments matériels liés aux accidents de travail



- ▶ Le principal élément matériel lié aux accidents est l'objet ou la personne manipulée (31,3% des jours d'arrêts)

Principales natures de lésions liées aux accidents de travail



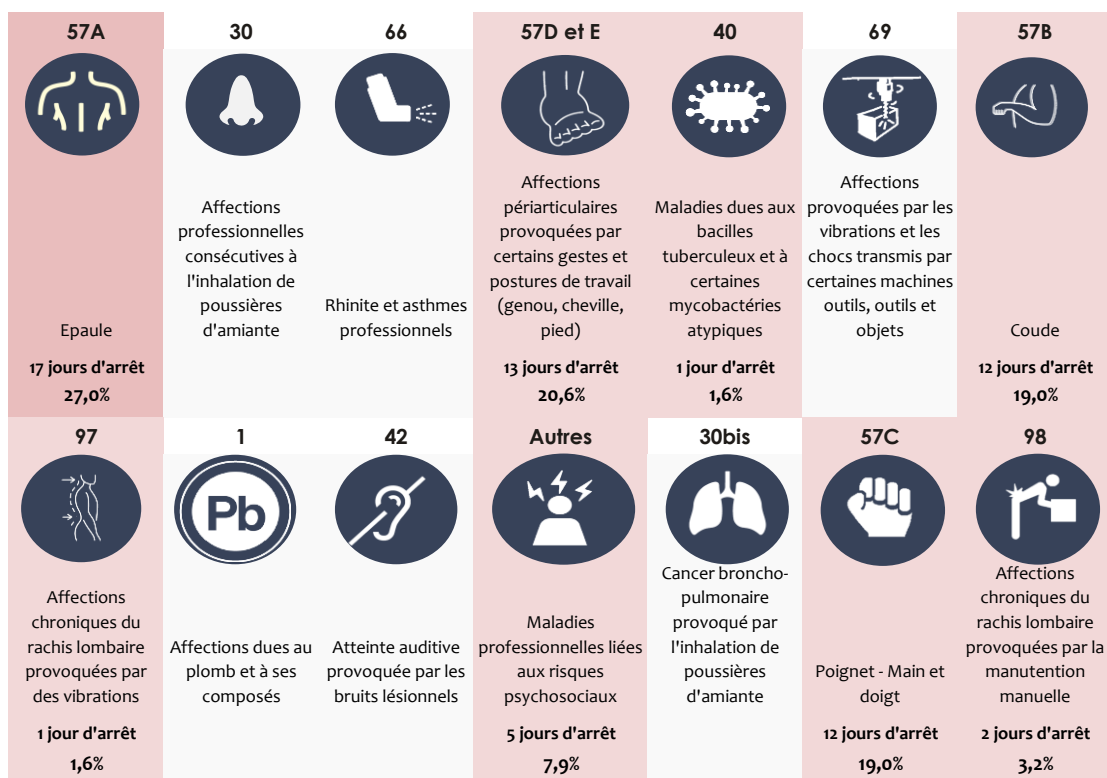
- ▶ La principale nature de lésions liée aux accidents est l'atteinte ostéo-articulaire et/ou musculaire (49,2% des jours d'arrêts)

Les maladies professionnelles

Principaux types d'activités* liées aux **maladies professionnelles**



Principaux types de **maladies professionnelles** ou à caractère professionnel ou contractées en service reconnues dans l'année



► Le principal type de maladie professionnelle est l'épaule (26,98% des jours d'arrêts)

– Documents et démarches de prévention complémentaires

Existence d'une évaluation des risques psychosociaux par service	6%
Existence d'un diagnostic RPS	6%
Existence d'un programme annuel de prévention ou un plan d'action santé sécurité	10%
Dispose du rapport d'activités de la médecine préventive	18%
Agent Chargé de la Fonction d'Inspection (ACFI) désigné	3%
Nombre de visite(s) de l'ACFI dans l'année	5
Nombre de saisines du CST/CHSCT pour l'exercice du droit d'alerte ou de retrait	10
Existence d'un diagnostic de pénibilité annexé au document unique	3%
Existence de fiches individuelles de suivi des facteurs de pénibilité	0%
Existence de fiches d'exposition à la pénibilité réalisées dans l'année	1%
Existence de fiches d'exposition à l'amiante	2%
Existence de fiches d'exposition à l'amiante réalisées dans l'année	1%
Existence d'un plan de prévention des entreprises extérieures	4%

– Réalisation

Cette synthèse sur la santé, de la sécurité et des conditions de travail reprend les principaux indicateurs de cette thématique présents dans le Rapport Social Unique. L'outil automatisé développé sous QLIK SENSE synthèse a été réalisé par l'Observatoire de l'emploi et de la FPT de Nouvelle-Aquitaine et le CIG de la Grande-Couronne.



Date de publication : **mai 2024**
Synthèse réalisée par le Centre de Gestion de Haute-Garonne

Version 1