



FOCUS RASSCT 2022

Les accidents de service (Emplois permanents)

Nombre d'accidents

131 | 16,0%
Part sans arrêt de travail

Nombre de jours d'absence

7 417 | 97
Nombre d'agents arrêtés en moyenne

Nombre de jours par accident

57

Filières	Hommes	Femmes	Ensemble	%
Administrative	0	5	5	4%
Animation	3	3	6	5%
Culturelle	0	2	2	2%
Incendie secours	0	0	0	
Médico-sociale	0	2	2	2%
Médico-technique	0	0	0	
Police municipale	2	0	2	2%
Sociale	0	16	16	12%
Sportive	0	0	0	
Technique	70	28	98	75%
Ensemble	75	56	131	

► Selon le genre

Femmes 42,7%
Hommes 57,3%

► Selon la catégorie

Cat A 1,5%
Cat B 2,3%
Cat C 96,2%

Agents tous statuts confondus :

Taux d'absentéisme	Taux d'exposition	Taux de fréquence	Indice de gravité
0,4%	2,5%	2,6%	61,1

Les accidents de trajet (Emplois permanents)

Nombre d'accidents

10 | 20,0%
Part sans arrêt de travail

Nombre de jours d'absence

308 | 8
Nombre d'agents arrêtés en moyenne

Nombre de jours par accident

31

Filières	Hommes	Femmes	Ensemble	%
Administrative	0	4	4	40%
Animation	0	0	0	
Culturelle	0	1	1	10%
Incendie secours	0	0	0	
Médico-sociale	0	0	0	
Médico-technique	0	0	0	
Police municipale	0	0	0	
Sociale	1	0	1	10%
Sportive	0	0	0	
Technique	2	2	4	40%
Ensemble	3	7	10	

► Selon le genre

Femmes 70,0%
Hommes 30,0%

► Selon la catégorie

Cat A 0,0%
Cat B 0,0%
Cat C 100,0%

Agents tous statuts confondus :

Taux d'absentéisme	Taux d'exposition	Taux de fréquence	Indice de gravité
0,02%	0,2%	0,2%	32,1

Les maladies professionnelles (Emplois permanents)

Nombre de maladies

16

Nombre de jours d'absence

3 478

Nombre de jours par maladie

217

en moyenne

Filières	Femmes	Hommes	Ensemble	%
Administrative	2	0	2	13%
Animation	0	0	0	
Culturelle	0	0	0	
Incendie secours	0	0	0	
Médico-sociale	0	0	0	
Médico-technique	0	0	0	
Police municipale	0	0	0	
Sociale	2	0	2	13%
Sportive	0	0	0	
Technique	5	7	12	75%
Ensemble	9	7	16	

► Selon le genre

Femmes 56,3%

Hommes 43,8%

► Selon la catégorie

Cat A 0,0%

Cat B 12,5%

Cat C 87,5%

Agents tous statuts confondus :

Taux d'absentéisme

0,2%

Taux d'exposition

0,4%

Taux de fréquence

0,7%

Indice de gravité

112,2

Inaptitudes

Demandes de reclassement au cours de l'année

3

33,3%

suite à une inaptitude liée à un
accident de travail ou une maladie
professionnelle

Périodes de préparation au reclassement

3

100,0%

% des propositions acceptées

demandes

Demandes ou décisions prises liées à une inaptitude au cours de l'année

Décision d'inaptitude définitive du fonctionnaire à son emploi, et à tout emploi, suite à l'avis du comité médical ou de la commission de réforme

Femmes Hommes

6 2

Décisions d'accord d'aménagement d'horaire ou d'aménagement de poste de travail

3 6

Décisions d'accord de temps partiel thérapeutique recensées

8 4

Demande de reclassement suite à une inaptitude liée à d'autres facteurs

2 0

Demande de reclassement suite à une inaptitude liée à un accident du travail ou une maladie professionnelle

1 0

Mises en disponibilité d'office

9 5

Retraite pour invalidité

5 2

Licenciement pour inaptitude physique

1 0

Agents affectés à la prévention

Agents affectés à la prévention

88

14

en ETPR

Assistants de prévention*

72

Médecins de prévention**

10,4

Conseillers de prévention*

11

Infirmiers**

3,4

ACFI*

1

Autres personnels*

4

*en nombre d'agents

**en ETPR

- Actions liées à la prévention

Nombre de jours de formation

261

239 225 €

Dépenses liées à la prévention

Actions et dépenses de préventions

Actions et dépenses de préventions	Montant en €	Nombre de jours	Coût moyen
Formation obligatoire des agents assistants et conseillers chargés de la mise en œuvre des actions de prévention	1 434 €	35	41 €
Formation obligatoire des membres du comité d'hygiène, de sécurité et des conditions de travail	600 €	4	150 €
Formation dans le cadre des habilitations	93 399 €	222	421 €
Dépenses relatives aux interventions en matière de prévention et de sécurité (*)	26 019 €		
Dépenses correspondant aux mesures prises dans l'année pour l'amélioration des conditions de travail. Cet indicateur regroupe l'ensemble des frais liés à l'amélioration des conditions d'hygiène et de prévention (autres formations, investissements, Equipements de Protection Individuelle...)	117 773 €		

- Documents et démarches de prévention

Existence d'un document unique (DUERP)	18%
Existence d'un plan de prévention des risques psychosociaux	3,2%
Existence d'une démarche de prévention des TMS	3%
Existence d'une démarche de prévention des risques cancérigènes (CMR)	1,4%
Existence d'un registre de santé et de sécurité au travail	16%
Adhésion à un contrat d'assurance pour la gestion du risque maladie	69,5%

- Réunions statutaires

Nombre de réunions statutaires (CAP, CCP, CST)

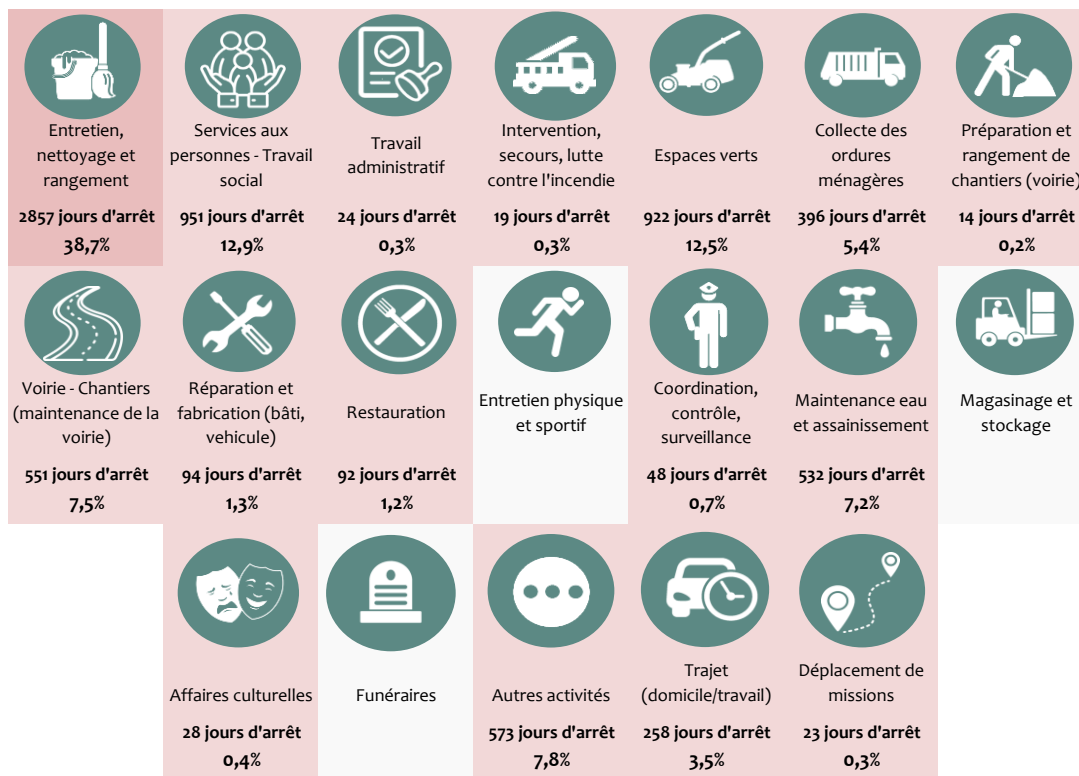
21

Nombre de réunions du FSSSCT

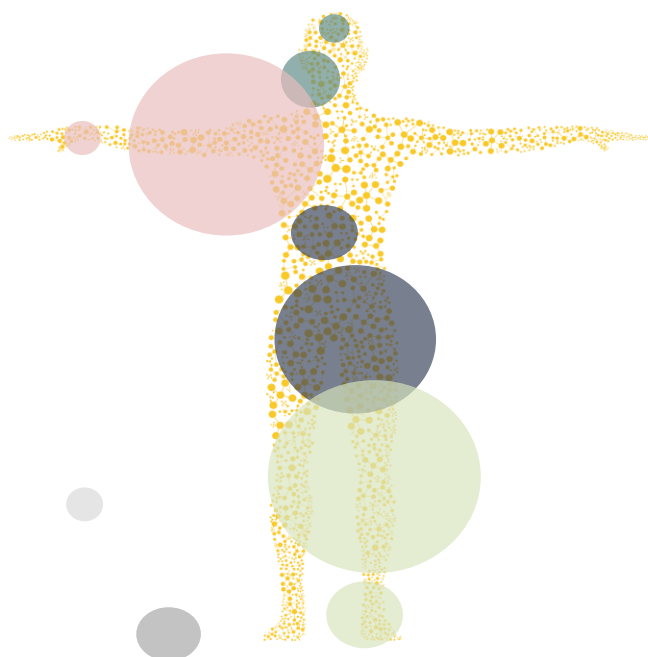
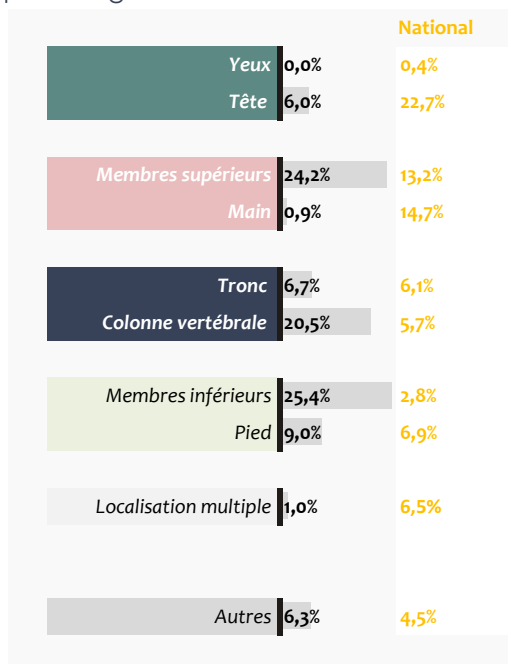
5

Accidents de travail par types d'activités, sièges et nature des lésions et les éléments matériels

Principaux types d'activités* exercées lors de l'accident de travail

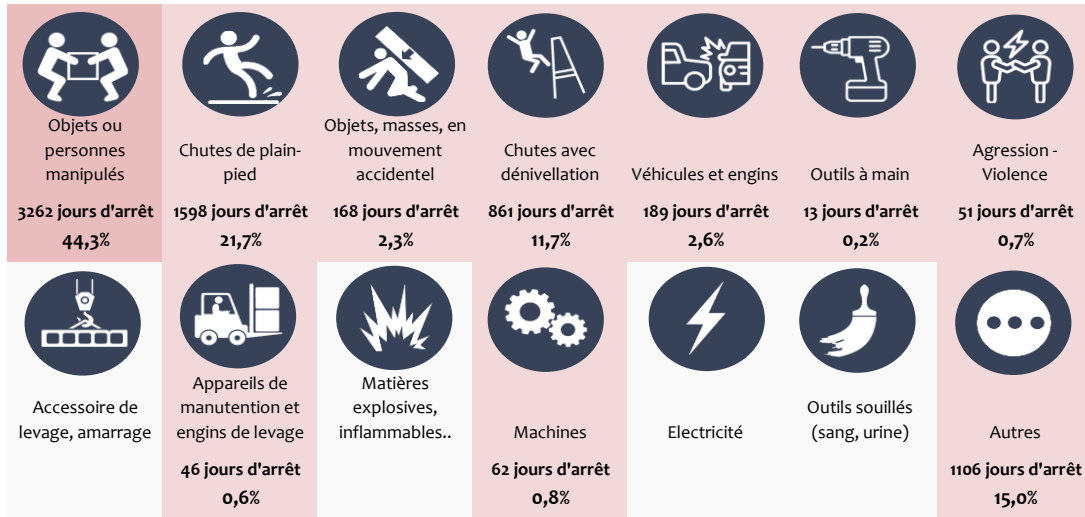


Principaux sièges de lésions des accidents de travail



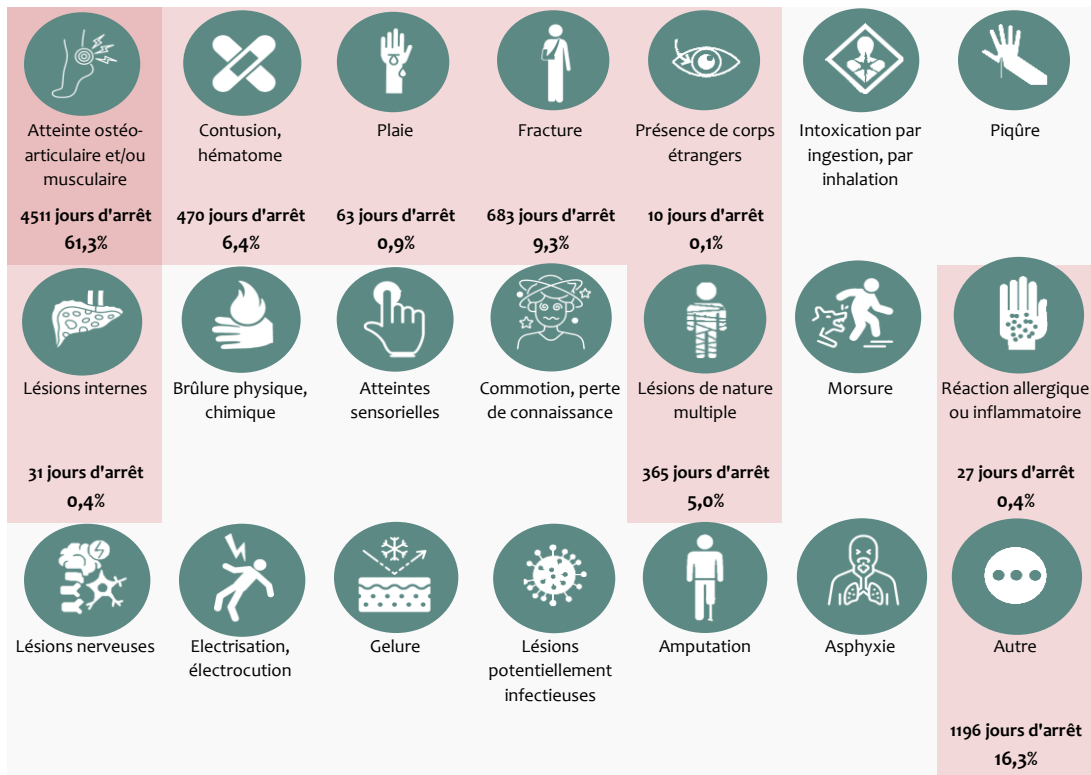
► Le siège principal de lésions des accidents de travail se situe aux membres inférieurs représentant 25,4% des jours d'arrêts liés aux accidents de travail.

Principaux éléments matériels liés aux accidents de travail



- ▶ Le principal élément matériel lié aux accidents est l'objet ou la personne manipulée (44,3% des jours d'arrêts)

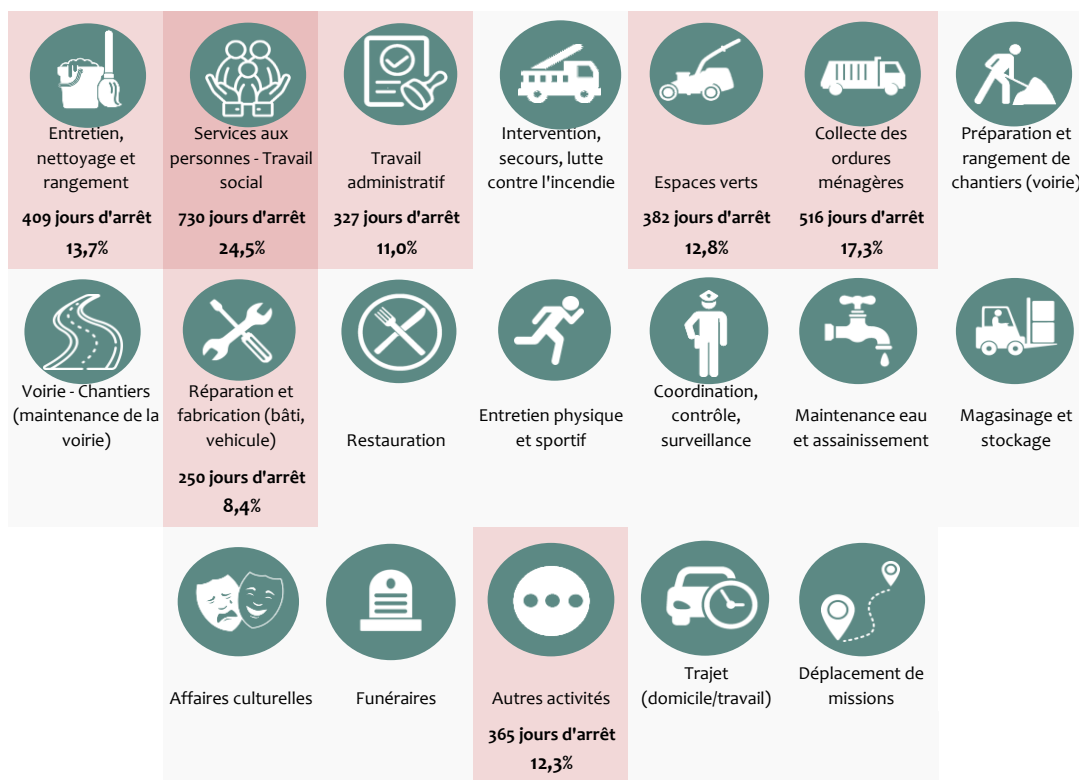
Principales natures de lésions liées aux accidents de travail



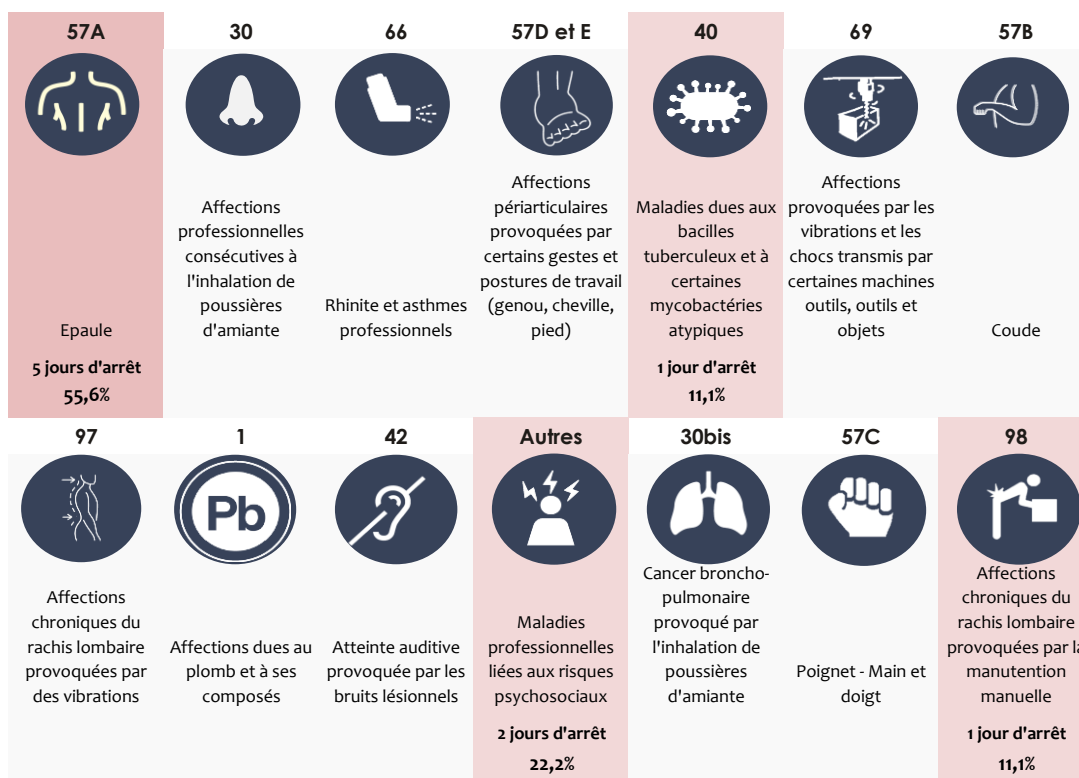
- ▶ La principale nature de lésions liée aux accidents est l'atteinte ostéo-articulaire et/ou musculaire (61,32% des jours d'arrêts)

Les maladies professionnelles

Principaux types d'activités* liées aux **maladies professionnelles**



Principaux types de **maladies professionnelles** ou à caractère professionnel ou contractées en service reconnues dans l'année



► Le principal type de maladie professionnelle est l'épaule (55,56% des jours d'arrêts)

— Documents et démarches de prévention complémentaires

Existence d'une évaluation des risques psychosociaux par service	2%
Existence d'un diagnostic RPS	2%
Existence d'un programme annuel de prévention ou un plan d'action santé sécurité	3%
Dispose du rapport d'activités de la médecine préventive	8%
Nombre d'Agent Chargé de la Fonction d'Inspection (ACFI) désigné	1
Nombre de visite(s) de l'ACFI dans l'année	0
Nombre de saisines du CST/CHSCT pour l'exercice du droit d'alerte ou de retrait	3
Existence d'un diagnostic de pénibilité annexé au document unique	2%
Existence de fiches individuelles de suivi des facteurs de pénibilité	0%
Existence de fiches d'exposition à la pénibilité réalisées dans l'année	0%
Existence de fiches d'exposition à l'amiante	1%
Existence de fiches d'exposition à l'amiante réalisées dans l'année	0%
Existence d'un plan de prévention des entreprises extérieures	1%

— Réalisation

Cette synthèse sur la santé, de la sécurité et des conditions de travail reprend les principaux indicateurs de cette thématique présents dans le Rapport Social Unique. L'outil automatisé développé sous QLIK SENSE synthèse a été réalisé par l'Observatoire de l'emploi et de la FPT de Nouvelle-Aquitaine et le CIG de la Grande-Couronne.



Date de publication : **mai 2024**

Synthèse réalisée par le Centre de Gestion de Haute-Garonne