

# EXAMEN PROFESSIONNEL

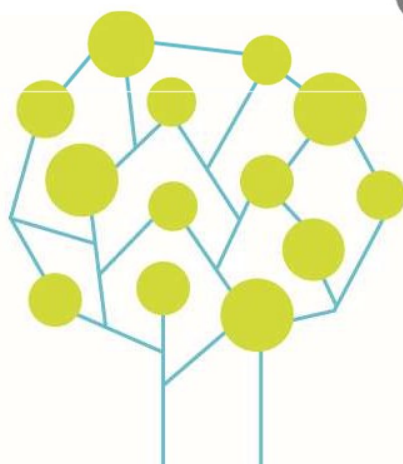
## Promotion interne

BROCHURE D'INFORMATION

Filière technique

Catégorie C

Agent de maîtrise territorial



COORDINATION CDG OCCITANIE

## REFERENCES

- Décret n°88-547 du 6 mai 1988 portant statut particulier du cadre d'emplois des agents de maîtrise territoriaux
- Arrêté du 27 janvier 2000 fixant les modalités d'organisation de l'examen professionnel d'accès par voie de promotion interne au cadre d'emplois des agents de maîtrise territoriaux
- Décret n° 2016-1372 du 12 octobre 2016 modifiant, pour la fonction publique territoriale, certaines dispositions générales relatives aux fonctionnaires de catégorie C et divers statuts particuliers de cadres d'emplois de fonctionnaires de catégorie C et B

## MISSIONS

Les agents de maîtrise sont chargés de missions et de travaux techniques comportant notamment le contrôle de la bonne exécution de travaux confiés à des entrepreneurs ou exécutés en régie ou l'encadrement de fonctionnaires appartenant aux cadres d'emplois techniques de catégorie C.

Ils peuvent également participer à la direction et à la réalisation des travaux, notamment des calques, plans, maquettes, cartes et dessins nécessitant une expérience et une compétence professionnelle étendues.

## CONDITIONS D'ACCES A L'EXAMEN

Cet examen professionnel est ouvert aux adjoints techniques territoriaux ou les adjoints techniques territoriaux des établissements d'enseignement comptant au moins sept ans de services effectifs dans un ou plusieurs cadres d'emplois techniques ou les agents territoriaux spécialisés des écoles maternelles comptant au moins sept ans de services effectifs dans leur cadre d'emplois.

## NATURE DES EPREUVES

### EPREUVE ECRITE

A partir d'un dossier comprenant différentes pièces, résolution d'un cas pratique portant sur les missions incombant aux agents de maîtrise territoriaux, et notamment sur les missions d'encadrement.  
(durée : 2 heures ; coefficient 1)

### EPREUVE ORALE

Entretien avec le jury destiné à permettre à ce dernier d'apprécier la personnalité, la motivation du candidat et ses capacités à exercer les missions dévolues au cadre d'emplois des agents de maîtrise territoriaux.

Cet entretien consiste notamment en une présentation par le candidat de son expérience professionnelle et de ses motivations, suivie d'une conversation avec le jury.  
(durée totale : 15 minutes ; coefficient 1)

Il est attribué à chaque épreuve une note de 0 à 20. Chaque note est multipliée par le coefficient correspondant.

L'épreuve écrite est anonyme et fait l'objet d'une double correction.

Toute note inférieure à 5 sur 20 à l'une de ces épreuves entraîne l'élimination du candidat.

Un candidat ne peut être déclaré admis si la moyenne de ses notes aux épreuves est inférieure à 10 sur 20.

**Ariège  
CDG 09**

4 Avenue Raoul Lafayette  
09000 FOIX  
05 34 09 32 40  
[www.cdg09.fr](http://www.cdg09.fr)

**Aude  
CDG 11**

Maison des Collectivités  
85 Avenue Claude Bernard  
CS 60050  
11890 CARCASSONNE CEDEX  
04 68 77 79 79  
[www.cdg11.fr](http://www.cdg11.fr)

**Aveyron  
CDG 12**

Immeuble « Le Sèrial »  
10 Faubourg Lo Barry,  
Saint Cyrice Etoile  
12000 RODEZ  
05 65 73 61 60

**Gard  
CDG 30**

183 Chemin du Mas Coquillard  
30900 NIMES  
04 66 38 86 98 ou  
04 66 38 86 85  
[www.cdg30.fr](http://www.cdg30.fr)

**Haute-Garonne  
CDG 31**

590 Rue Buissonnière  
CS 37666  
31676 LABEGE CEDEX  
05.81.91.93.00  
[www.cdg31.fr](http://www.cdg31.fr)

**Gers  
CDG 32**

4 Place du Maréchal Lannes  
BP 80002  
32001 AUCH CEDEX  
05 62 60 15 00  
[www.cdg32.fr](http://www.cdg32.fr)

**Hérault  
CDG 34**

Parc d'activités d'Alco  
254 rue Michel Teule  
34184 MONTPELLIER CEDEX 4  
04 67 04 38 81  
[www.cdg34.fr](http://www.cdg34.fr)

**Lot  
CDG 46**

12 Avenue Charles Pillat  
46090 PRADINES  
05 65 23 00 95  
[www.cdg46.fr](http://www.cdg46.fr)

**Lozère  
CDG 48**

11 boulevard des Capucins  
48000 MENDE  
04 66 65 30 03  
[www.cdg48.fr](http://www.cdg48.fr)

**Hautes-Pyrénées  
CDG 65**

13 rue Emile Zola  
65600 SEMEAC  
05 62 38 92 50  
[www.cdg65.fr](http://www.cdg65.fr)

**Pyrénées-Orientales  
CDG 66**

6 rue de l'Ange  
66901 PERPIGNAN CEDEX  
04 68 34 88 66  
[www.cdg66.fr](http://www.cdg66.fr)

**Tarn  
CDG 81**

188 rue de Jarlard  
81000 ALBI  
05 63 60 16 50  
[www.cdg81.fr](http://www.cdg81.fr)

**Tarn-et-Garonne  
CDG 82**

23 Bd Vincent Auriol  
82000 MONTAUBAN  
05 63 21 62 00  
[www.cdg82.fr](http://www.cdg82.fr)



## COORDINATION RÉGIONALE DES CENTRES DE GESTION DE LA FONCTION PUBLIQUE TERRITORIALE D'OCCITANIE

